

Краевой краеведческий конкурс
«Я – юный экскурсовод краевед»
номинация

«Из зала в зал переходя»

**Экскурсия по музею
имени Павлика Пищенко**

Экскурсовод школьного краеведческого музея
им.Павлика Пищенко МБОУ СОШ № 49,
ученица 8-б класса

Клокова Виктория Романовна

Руководитель: Еременко Ирина Михайловна

Школьный краеведческий музей имени
Павлика Пищенко

(свидетельство № 369 от 1971г.,
30.11.2001года)

открыт 28 июня 1969 года,
Приказ № 312.

Почтовый адрес: 353254,
ст.Смоленская, Северский район,
Краснодарский край, ул. Мира, 121.



СВИДЕТЕЛЬСТВО

№ 369

О ПРИСВОЕНИИ ЗВАНИЯ
«ШКОЛЬНЫЙ МУЗЕЙ»

Краеведческому музею
(наименование музея)
Северской школы №49 Краснодарского
(школа, район, город, область, край, республика)
КРАЯ

За большую поисково-исследовательскую, общественно-полезную работу, создание интересной экспозиции и успехи в коммунистическом воспитании учащихся

председатель областного
(краевого, республиканского)
комитета школьных
музеев



Министерство образования Российской Федерации

СВИДЕТЕЛЬСТВО

№ 369

о присвоении звания
«ШКОЛЬНЫЙ МУЗЕЙ»

Краеведческому музею ш. №49
ст. Смоленской Северского р-на
(наименование музея)
Краснодарского края

(школа, район, город, область, край, республика)

за большую поисково-исследовательскую общественно полезную работу, создание интересной экспозиции и успехи в воспитании учащихся

30 ноября 2004г.

Центр детско-юношеского туризма и краеведения



Павел Алексеевич Пищенко



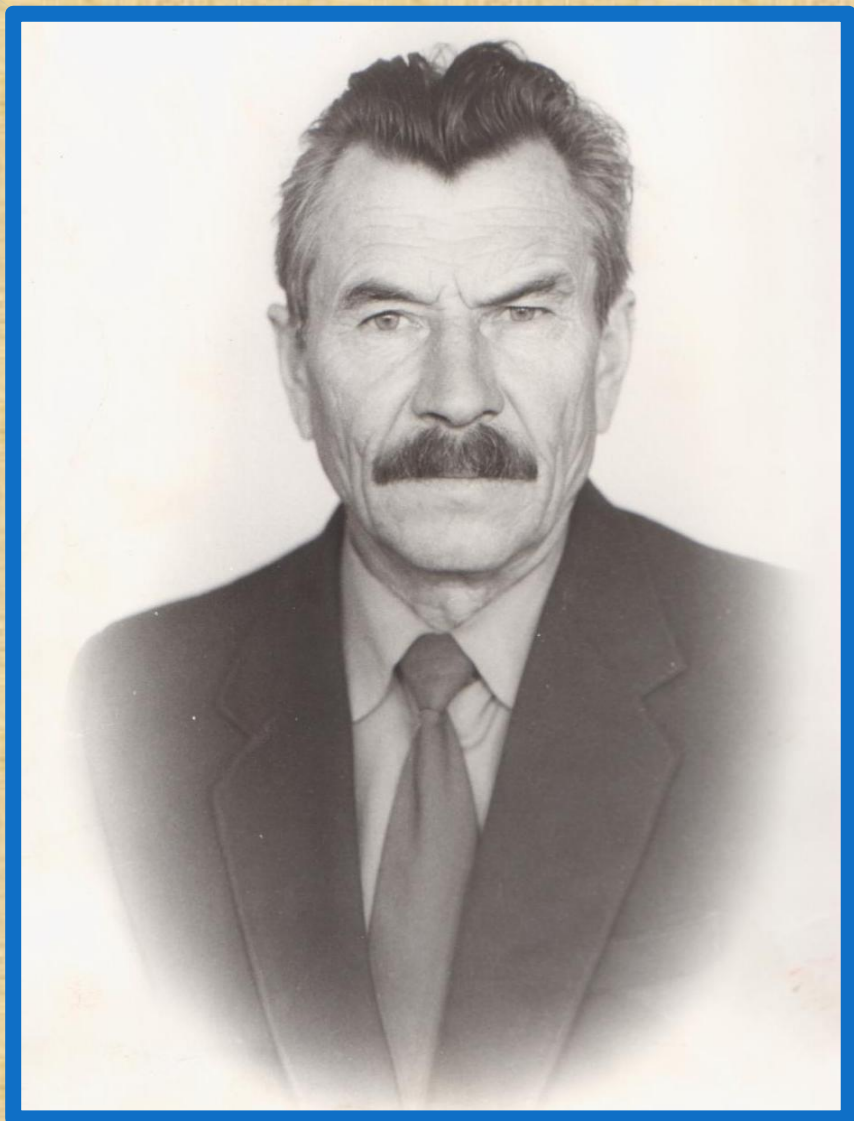


ЛИЧНЫЕ ВЕЩИ
ПАВЛА
МИЩЕНКО:

КУБАНЬ

Анатолий Михайлович Коломиец





Сульдин М.К.



Артеменко И.М.

**Седыхов
Сергей
Акимович –
ветеран
20 ГСД**



Министерство образования Российской Федерации



ДИПЛОМ

ЛАУРЕАТА

Всероссийского смотра военно-исторических музеев
образовательных учреждений, посвященного 55-летию
Победы в Великой Отечественной войне

*историко-краеведческий музей
средней школы № 49 станицы
Смоленская Северского района
Краснодарского края*

Заместитель Министра

В. Чепурных
Е.Е. Чепурных

Приказ Минобразования России от 05.06.2000 г. № 1692

ДИПЛОМ

Награждается

школьный музей средней школы №49
станицы Смоленской Северского района

За первое место

в краевом смотре – конкурсе школьных музеев по военно-патриотическому воспитанию молодежи, проведенного под девизом:
«От 60 – летия битвы за Москву к 60 – летию Великой Победы советского народа над фашистской Германией»

Председатель краевого совета ветеранов
войны, труда, Вооруженных Сил
и правоохранительных органов

А.С. Максимин
А.С. Максимин

20 декабря 2001 года.
г. Краснодар



КЛИНКИ

Наконечники
стрел

Боевые топорики

Шашки

Меч Акинак

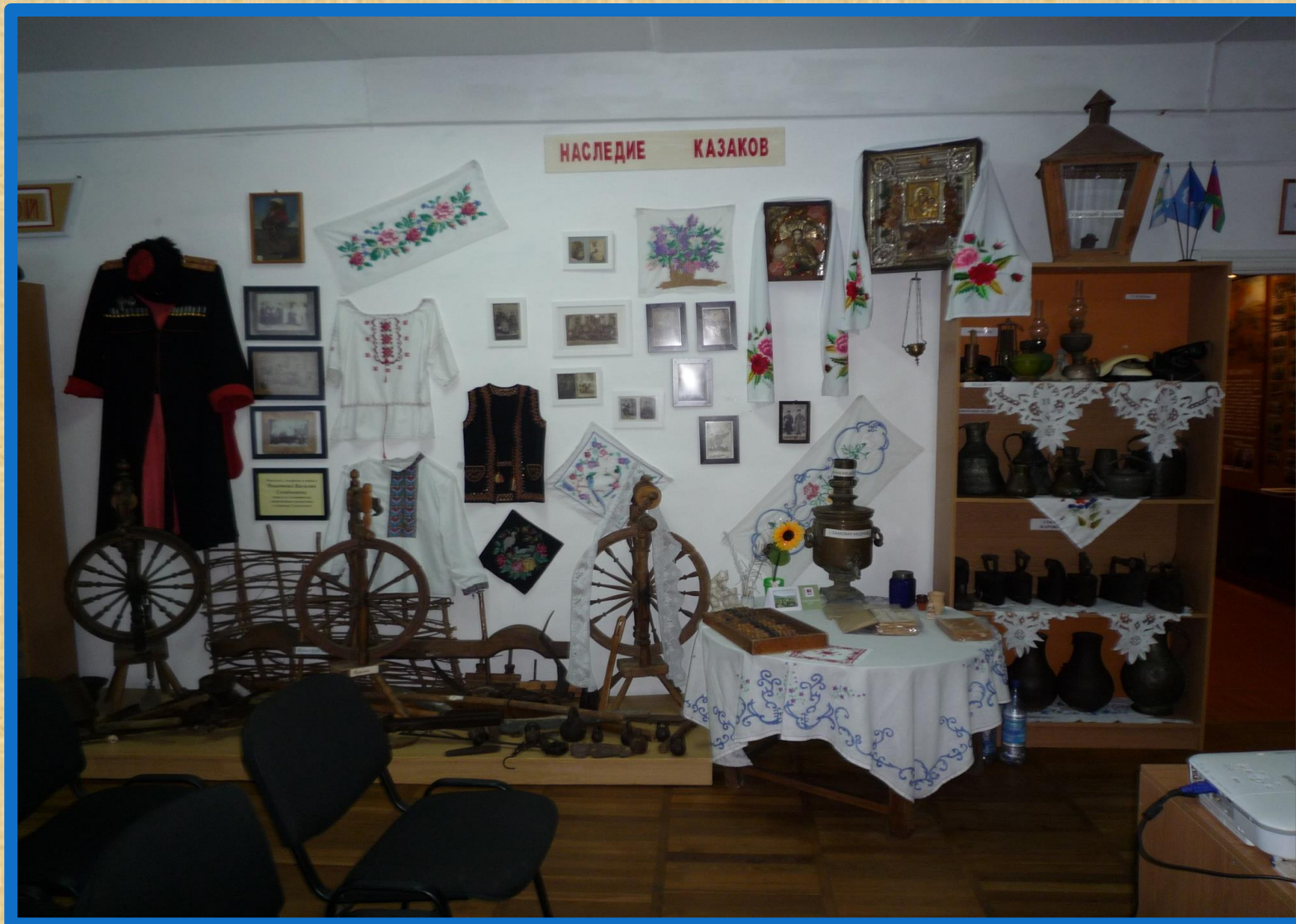
Железный
колчедан

Стремя,
найденное в
кувшине

Наконечники
копьев



История станицы Смоленской

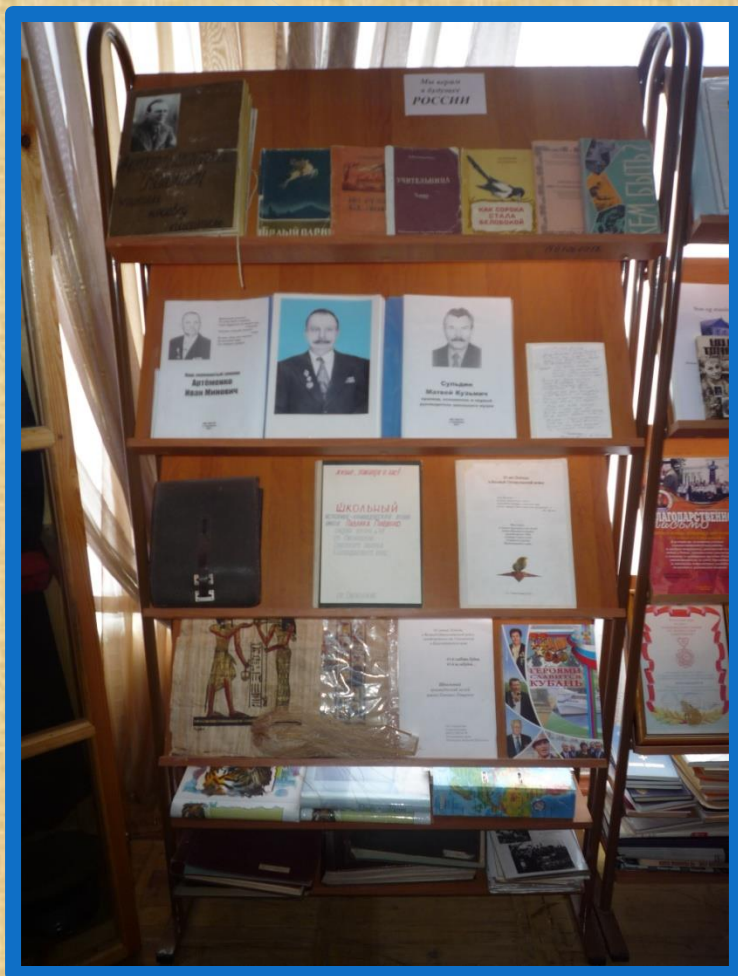




Знаменитые люди станицы



Краеведы – наши земляки



Станица в годы Великой Отечественной войны



Комната боевой славы 20ГСД



Гости музея



**А память... нетленна.
И есть естественность прямая
В том, что сегодня в суете
Земля смоленская святая
Сохраняет память о себе.**

Четвериков А.А.

Родственники Пешкова И.В., погибшего 21 января 1943 года

